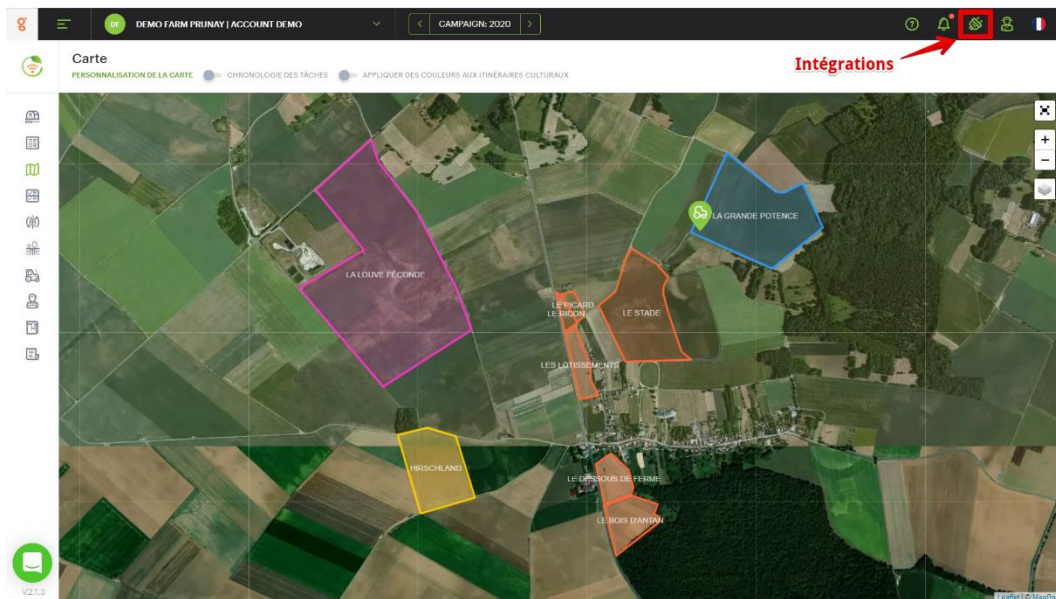
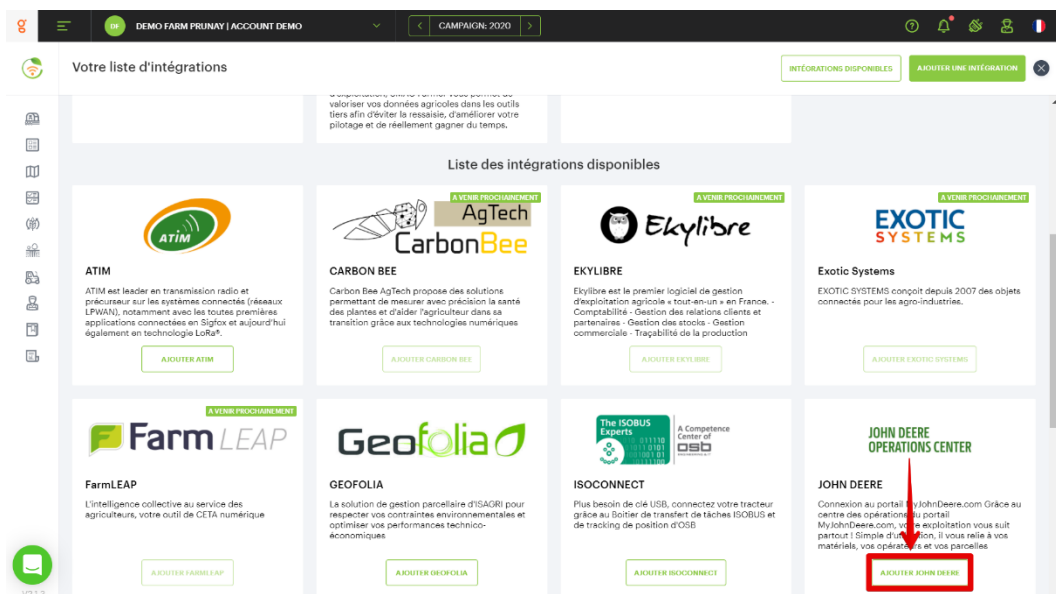


Activation de la connexion Operation Center MyJohnDeere sur MyEasyFarm

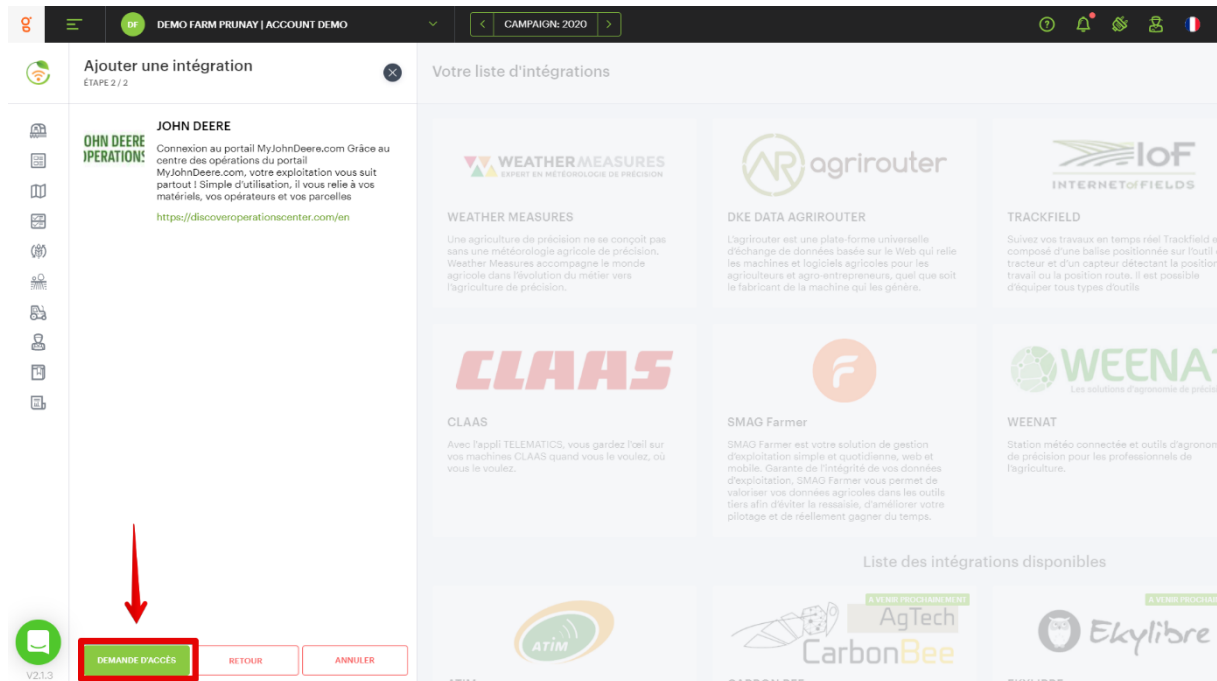
Depuis l'onglet « Intégrations », accédez à la MarketPlace MyEasyFarm qui comprend l'ensemble des connexions possibles.



Dans la liste des intégrations disponibles, retrouvez l'intégration John Deere Operation Center et cliquez « Ajouter JOHN DEERE ».



Une fois sur la page vous pouvez demander un accès en cliquant sur le bouton « DEMANDE D'ACCÈS ». Cela va vous renvoyer vers votre page d'identification MyJohnDeere.



Ajouter une intégration
ETAPE 2 / 2

JOHN DEERE
Connexion au portail MyJohnDeere.com Grâce au centre des opérations du portail MyJohnDeere.com, votre exploitation vous suit partout ! Simple d'utilisation, il vous relie à vos matériels, vos opérateurs et vos parcelles
<https://discoveroperationscenter.com/en>

WEATHER MEASURES
EXPERT EN MÉTÉOROLOGIE DE PRÉCISION
Une agriculture de précision ne se conçoit pas sans une météorologie agricole de précision. Weather Measures accompagne le monde agricole dans l'évolution du métier vers l'agriculture de précision.

agrirouter
DKE DATA AGRIROUTER
L'agrirouter est une plate-forme universelle d'échange de données basée sur le Web qui relie les machines et logiciels agricoles pour les agriculteurs et agro-entrepreneurs, quel que soit le fabricant de la machine qui les génère.

IOf
INTERNET OF FIELDS
TRACKFIELD
Suivez vos travaux en temps réel Trackfield est composé d'une balise positionnée sur l'outil tracteur et d'un capteur détectant la position travail ou la position route. Il est possible d'équiper tous types d'outils.

CLAAS
Avec l'appli TELEMATICS, vous gardez l'œil sur vos machines CLAAS quand vous le voulez, où vous le voulez.

SMAG Farmer
SMAG Farmer est votre solution de gestion d'exploitation simple et quotidienne, web et mobile. Garantie de l'intégrité de vos données d'exploitation. SMAG Farmer vous permet de valoriser vos données agricoles dans les outils tiers afin d'éviter la ressaisie, d'améliorer votre pilotage et de réellement gagner du temps.

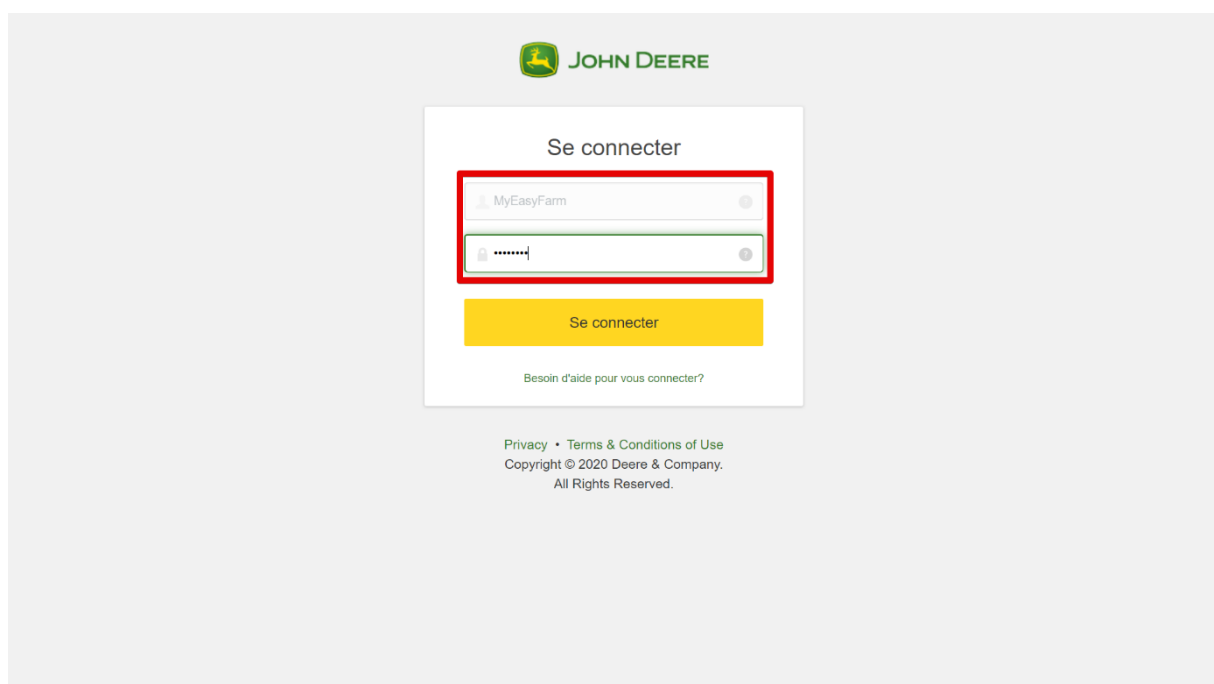
WEENAT
Station météo connectée et outils d'agronomie de précision pour les professionnels de l'agriculture.

Liste des intégrations disponibles

ATIM
CarbonBee
Ekylibre

DEMANDE D'ACCÈS RETOUR ANNULER

Une fois sur la page d'identification John Deere, vous pouvez vous connecter en renseignant vos identifiants John Deere.



JOHN DEERE

Se connecter

MyEasyFarm

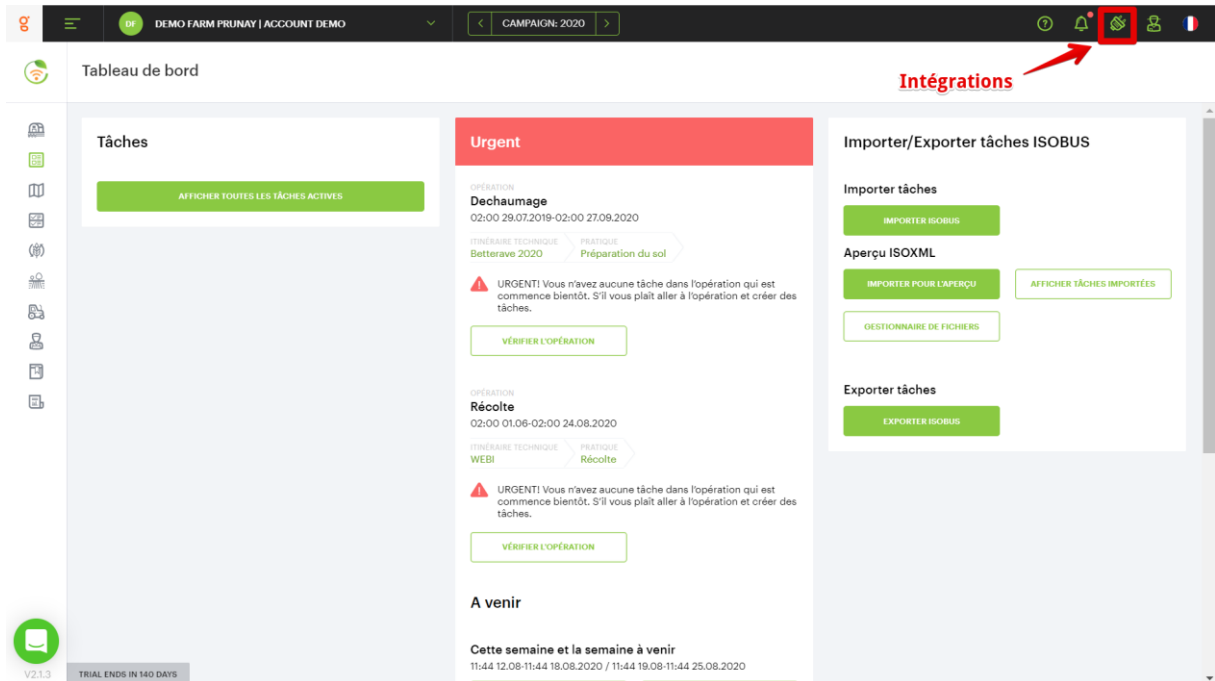
.....

Se connecter

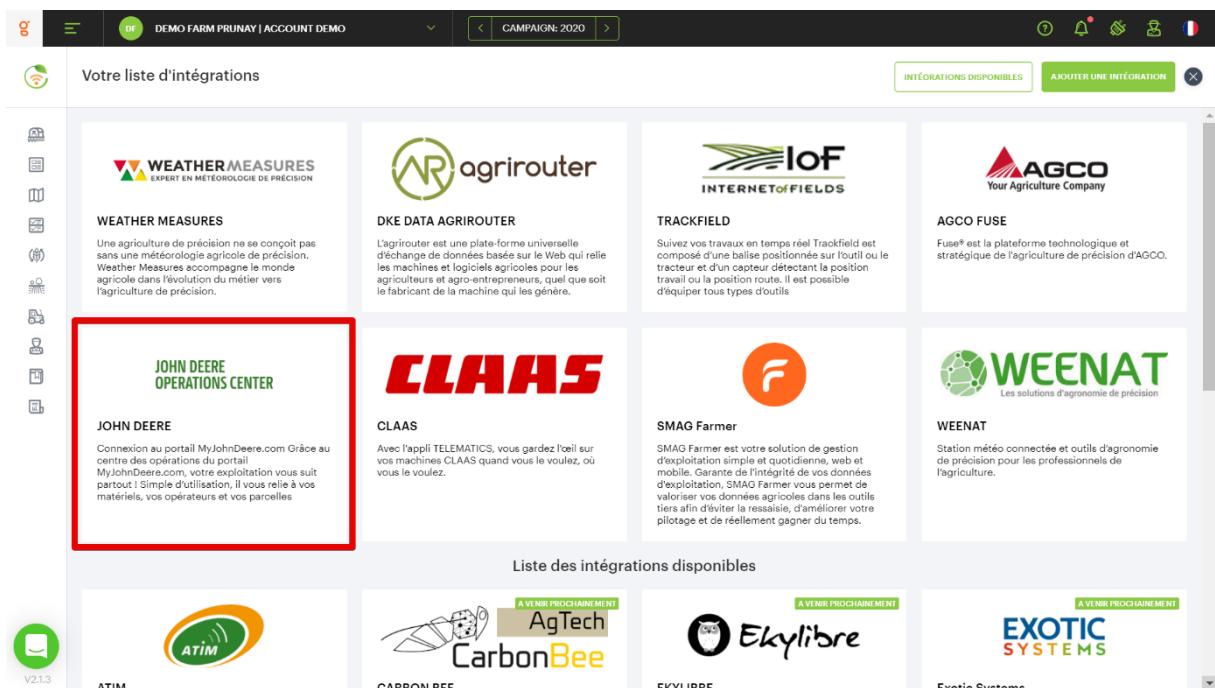
Besoin d'aide pour vous connecter?

Privacy • Terms & Conditions of Use
Copyright © 2020 Deere & Company.
All Rights Reserved.

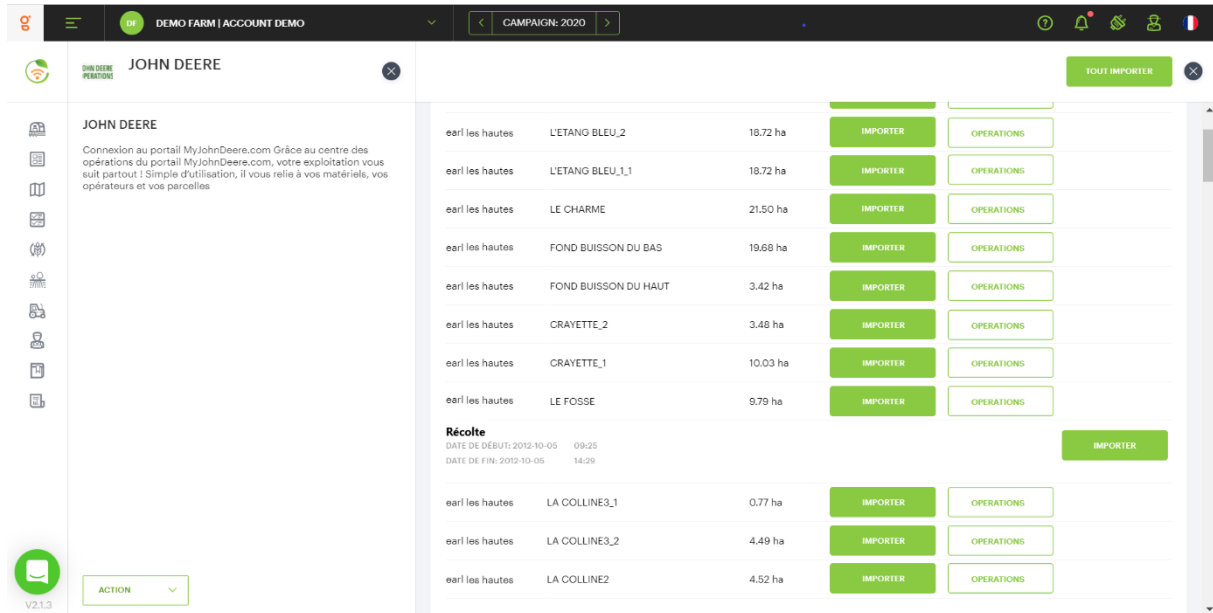
Vous avez été renvoyé vers le tableau de bord MyEasyFarm ? Pas de panique ! Cela signifie que la connexion est correctement établie ! Vous pouvez retrouver vos données en vous dirigeant sur la page des intégrations MyEasyFarm.



Puis en cliquant sur l'intégration JOHN DEERE.



La liste qui s'affiche sur votre écran correspond à vos différentes parcelles présentent sur votre compte MyJohnDeere. En cliquant sur « Importer » ou « Operations » vous allez pouvoir importer dans MyEasyFarm les différentes opérations et parcelles enregistrées sur MyJohnDeere.



The screenshot shows the MyEasyFarm interface with a sidebar on the left and a main content area. The sidebar contains a 'JOHN DEERE' section with a welcome message and a list of icons. The main content area displays a table of parcels with columns for parcel name, area, and action buttons. A 'TOUJOURS IMPORTER' button is visible in the top right corner of the main area.

Parcelle	Superficie (ha)	Actions
earl les hautes L'ETANG BLEU_2	18,72	IMPORTER, OPERATIONS
earl les hautes L'ETANG BLEU_1,1	18,72	IMPORTER, OPERATIONS
earl les hautes LE CHARME	21,50	IMPORTER, OPERATIONS
earl les hautes FOND BUISSON DU BAS	19,68	IMPORTER, OPERATIONS
earl les hautes FOND BUISSON DU HAUT	3,42	IMPORTER, OPERATIONS
earl les hautes CRAYETTE_2	3,48	IMPORTER, OPERATIONS
earl les hautes CRAYETTE_1	10,03	IMPORTER, OPERATIONS
earl les hautes LE FOSSE	9,79	IMPORTER, OPERATIONS
Récolte		
DATE DE DÉBUT: 2012-10-05	09:25	IMPORTER
DATE DE FIN: 2012-10-05	14:25	
earl les hautes LA COLLINE3,1	0,77	IMPORTER, OPERATIONS
earl les hautes LA COLLINE3,2	4,49	IMPORTER, OPERATIONS
earl les hautes LA COLLINE2	4,52	IMPORTER, OPERATIONS

Il est également possible d'exporter des cartes de préconisations depuis MyEasyFarm vers MyJohnDeere mais nous verrons cela dans un autre tuto.