

# Communiqué de presse



Bezannes (France), 24 Mars 2026

## **MyEasyFarm et AVR annoncent une nouvelle interopérabilité via DjustConnect pour optimiser la culture de la pomme de terre**

**MyEasyFarm, start-up AgTech de premier plan dans les domaines de l'agriculture de précision, de l'agriculture régénérative et de l'agriculture carbone, est fière d'annoncer une avancée stratégique en matière d'interopérabilité avec le fabricant belge AVR et ILVO (Institut flamand de recherche en agriculture, pêche et alimentation). En connectant la plateforme MyEasyFarm aux équipements AVR via la plateforme de partage de données DjustConnect de ILVO, les producteurs de pommes de terre peuvent désormais automatiser la collecte des données de rendement tout en conservant une souveraineté totale sur leurs données.**

**AVR** fabrique une gamme complète de machines destinées à la culture de la pomme de terre. Cette entreprise belge est présente dans le monde entier pour répondre aux besoins des agriculteurs qui cultivent la pomme de terre.



### **Comblent le déficit de données grâce à DjustConnect**

Cette collaboration s'appuie sur DjustConnect, une plateforme de partage de données gérée par ILVO (Institut flamand de recherche sur l'agriculture, la pêche et l'alimentation), qui garantit un échange de données sécurisé et transparent dans le secteur agricole. Les données ne peuvent être partagées via DjustConnect qu'avec le consentement de

l'agriculteur. En devenant un partenaire de données DjustConnect, MyEasyFarm peut désormais recevoir en toute transparence des données de récolte de haute précision directement depuis AVR Connect, l'outil de reporting en ligne d'AVR.

Les producteurs de pommes de terre peuvent désormais échanger automatiquement:

- **Les limites et les coordonnées des parcelles** afin de synchroniser la gestion de leur exploitation.
- Des **cartes de rendement** détaillées issues des arracheuses AVR pour visualiser la productivité.
- Des indicateurs techniques essentiels utilisés pour optimiser la gestion des cultures et réduire les coûts des intrants.

Cette collaboration s'inscrit dans le cadre du projet Horizon Data4Food2030, financé par l'UE, qui travaille à la mise en place de voies durables visant à améliorer l'économie des données pour les systèmes alimentaires.

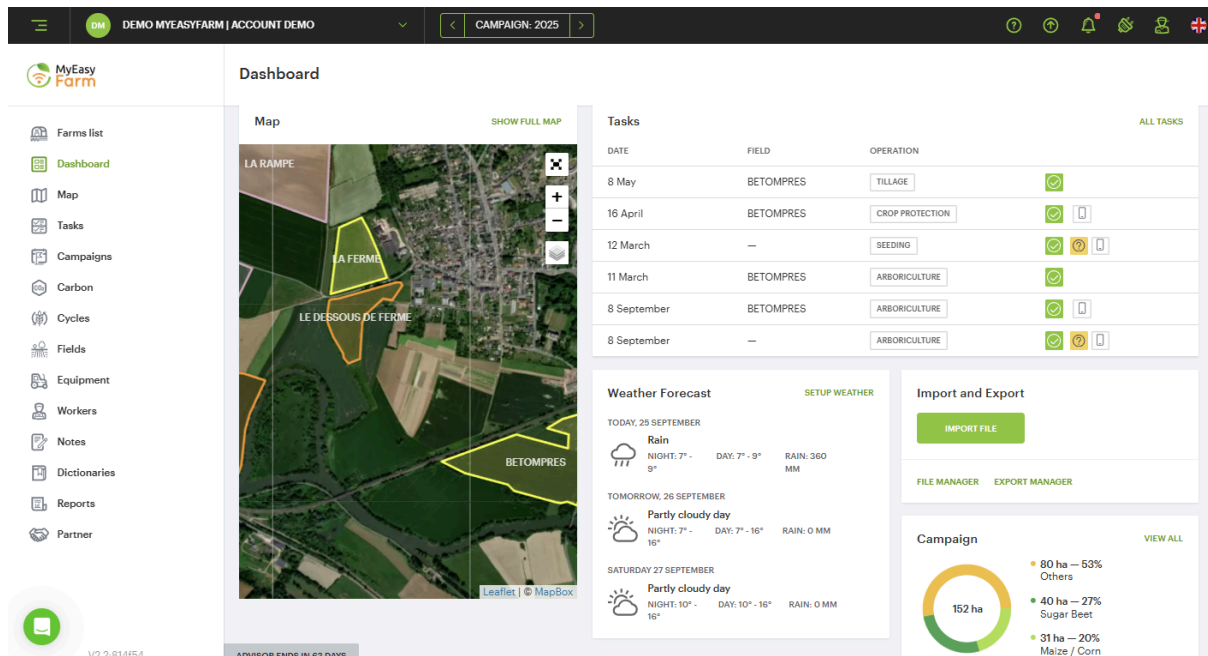


image: MyEasyFarm platform

## Des données fiables pour des résultats durables

Fidèle à l'essence même de sa marque " Des données fiables, des résultats durables ", MyEasyFarm permet aux agriculteurs d'utiliser ces données précises pour réduire l'utilisation d'intrants et améliorer leur rentabilité.

"Parce qu'on ne peut gérer que ce que l'on mesure, ce partenariat avec AVR constitue une étape clé pour nos utilisateurs ", déclare **François Thierart**, CEO de MyEasyFarm. " En intégrant les cartes de rendement de haute précision d'AVR, nous aidons les agriculteurs à transformer des données brutes en décisions concrètes pour réussir leur transition agroécologique. "

## Compatibilité universelle renforcée

**Certifiée ISOBUS** depuis 2017, l'application MyEasyFarm est déjà compatible avec plus de 50 consoles agricoles disponibles sur le marché. L'intégration d'AVR à l'écosystème MyEasyFarm renforce la position de la plateforme en tant que plaque tournante centrale pour l'agrégation des données sur l'ensemble de la chaîne agroalimentaire.

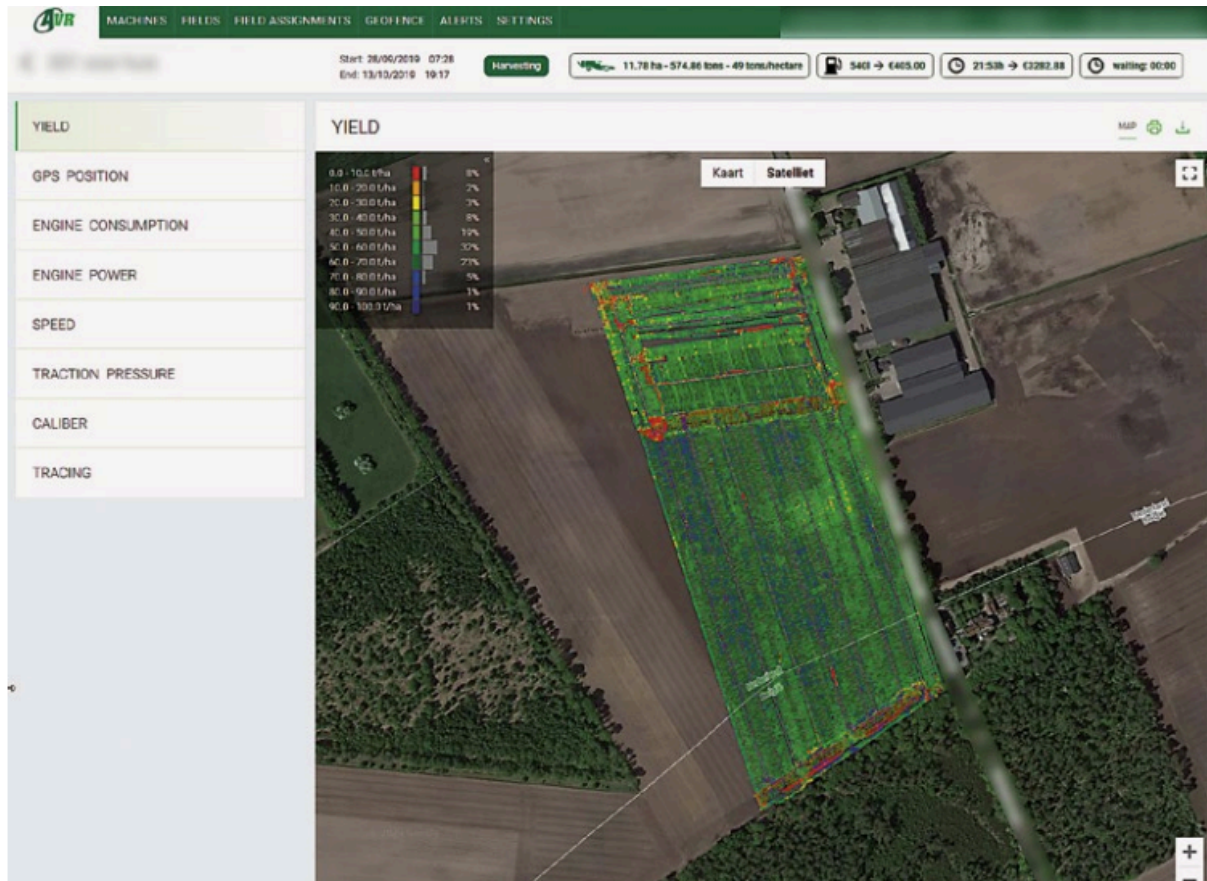


image: plateforme AVR Connect

### A propos de MyEasyFarm :

Chez MyEasyFarm, nous sommes des experts en données agricoles. Nous exploitons les données satellitaires, les données sur les machines agricoles, les sols, la météo et pratiquement toutes les données agricoles disponibles sur notre plateforme collaborative SaaS. Nous permettons à l'ensemble de la chaîne d'approvisionnement agroalimentaire, des agriculteurs aux entreprises alimentaires, de mesurer, surveiller, signaler et vérifier les changements dans les pratiques agricoles.

Nous générons des indicateurs fiables et vérifiables pour aider les entreprises à respecter leurs engagements en matière de développement durable (SBTI, CSRD, ...) et à connecter les agriculteurs à des incitations financières telles que les crédits carbone et les primes

MyEasyFarm est une entreprise à mission, basée à VillagebyCA Reims avec des bureaux en Italie, aux Pays-Bas, en Allemagne et au Brésil. L'équipe de MyEasyFarm est composée de 28 personnes issues d'écoles d'ingénieurs en Agriculture/Agronomie et en Informatique. MyEasyFarm fait partie de nombreuses associations dans le domaine de l'AgTech (La Ferme Digitale, Pôle de compétitivité B4C, TerraSolis, 4pour1000, ...). MyEasyFarm est soutenue par BPI, Business France et la région Grand-Est et est accélérée par EIT FOOD en tant que Rising FoodStar.

Suivez-nous: [Linkedin](#) - [Twitter](#) - [Facebook](#) - [Instagram](#) - [Youtube](#)

### A propos de AVR

**AVR** est un fabricant belge proposant une gamme complète de machines destinées à la culture de la pomme de terre. La mission d'AVR est claire : fabriquer, commercialiser et assurer le service après-vente de machines destinées aux producteurs de pommes de terre qui souhaitent travailler de manière plus durable et plus efficace. AVR commercialise des technologies innovantes, telles qu'AVR Connect, ainsi que des produits permettant de stocker davantage de pommes de terre commercialisables avec moins d'efforts, en moins de temps, en consommant moins de carburant et en réduisant le compactage du sol.

### A propos de ILVO:

**À propos de ILVO et de DjustConnect** : L'Institut flamand de recherche en agriculture, pêche et alimentation (ILVO) est l'un des principaux instituts de recherche en Belgique. ILVO gère DjustConnect, une plateforme de partage de données conçue pour favoriser l'innovation en rendant les données agricoles accessibles à l'ensemble de la filière, de manière sécurisée, équitable et transparente.